

Info für Unternehmen

**SPENDE BLUT
RETTE LEBEN**



BLUTSPENDE SRK AARGAU-SOLOTHURN

Die Stiftung Blutspende SRK Aargau-Solothurn

Versorgung der Kantone Aargau und Solothurn mit Blut

Die Blutspende SRK Aargau-Solothurn ist eine regionale Blutspendeorganisation, gegründet als gemeinnützige Stiftung des Schweizerischen Roten Kreuz. Sie ist dafür verantwortlich, die gesundheitlichen Einrichtungen der Kantone Aargau und Solothurn mit Blutprodukten und den dazugehörigen Dienstleistungen zu versorgen.

Auch wenn die gesamtschweizerische Blutversorgung gesichert ist, gibt es regional grosse Unterschiede. Die Blutspende SRK Aargau-Solothurn hat den Anspruch die Blutversorgung in den Kantonen Aargau und Solothurn vollständig abzudecken. Die Blutspende AG/SO beschäftigt über 100 Mitarbeitende.

In den Kantonen Aargau-Solothurn besteht die Möglichkeit, in sechs Spendezentren Blut zu spenden. Zusätzlich führt die mobile Equipe jährlich über 130 externe Blutspendeaktionen in Firmen, an Schulen und in Gemeinden durch. In den Gemeinden mithilfe von Samariternvereinen sowie freiwilligen Helferinnen und Helfern. Andere Standorte sowie Firmen werden mit dem Blutspendebus bedient.

Das gespendete Blut wird im eigenen Labor auf Infektionserreger (HIV, Hepatitis B, C und E sowie Syphilis) getestet. In der Produktionsabteilung wird es zu Erythrozytenkonzentraten, Thrombozytenkonzentraten und Blutplasma verarbeitet und bis zur Auslieferung an die Spitäler gelagert.

Ziel der Blutspende AG/SO ist, den Eigenversorgungsgrad mit Blutprodukten in den Kantonen Aargau und Solothurn weiter zu steigern. Deshalb ist die Blutspende AG/SO dringend auf regelmässige Spenderinnen und Spender sowie auf Neuspenderinnen und Neuspender angewiesen.

Um auch Ihrer Unternehmung zu ermöglichen, auf einfache Weise eine Blutspendeaktion zu organisieren, bietet die Blutspende AG/SO massgeschneiderte Lösungen an. Möglich sind Aktionen mit dem Blutspendebus, der mobilen Equipe in Ihren Räumlichkeiten oder im Blutspendezentrum in Ihrer Nähe.

Blutspenden als Teamevent. Gemeinsam Gutes tun fördert den Zusammenhalt im Team und in Ihrer Unternehmung.

Blutspenden ist einfach und ungefährlich.

Die häufigste Spendeart ist die Vollblutspende

Der Spenderin oder dem Spender werden bei der Vollblutspende ca. 450 ml Blut abgenommen. Der Blutspendeablauf dauert beim ersten Mal insgesamt etwa 45 Minuten.

Was ist vor der Blutspende zu beachten?

Blut sollte nicht auf nüchternen Magen gespendet werden. Deshalb ist es wichtig, vor der Blutspende etwas Leichtes zu essen und genügend Flüssigkeit zu sich zu nehmen.

Wie verläuft die Blutspende?

Nach der Anmeldung wird kontrolliert, ob man genügend Blut zum Spenden hat. Unsere medizinische Fachperson benötigt dafür einen Tropfen Blut aus einem Finger und misst den Hämoglobingehalt. Danach muss ein Fragebogen ausgefüllt werden, der anschliessend mit einer medizinischen Fachperson besprochen wird. Zudem wird der Blutdruck gemessen. Entsprechen die Werte den Vorschriften, geht es zur Blutspende. Innerhalb 10 Minuten werden rund 450 ml Blut über eine Armvene abgenommen. Eine medizinische Fachperson kümmert sich um die SpenderInnen und beantwortet ihre Fragen. Nach der Spende kann man sich erholen und eine kostenlose Stärkung in unserer Cafeteria geniessen.

Was geschieht nach der Spende?

Es ist wichtig, nach der Spende genügend zu trinken und Anstrengungen zu vermeiden. Der Flüssigkeitsverlust wird innerhalb von 24 Stunden ausgeglichen. Bei jeder Spende wird der Gesundheitszustand überprüft. Dabei wird das Blut auf Hepatitis B, C und E, HIV sowie Syphilis getestet. Auch die Blutgruppe und der Rhesusfaktor werden bestimmt. Sollten die Testresultate Einfluss auf die Gesundheit haben, werden die SpenderInnen innerhalb zwei Wochen persönlich informiert. Die Mitarbeitenden der Blutspende unterstehen dem Arztgeheimnis: Ohne die Zustimmung der SpenderInnen wird keiner Drittperson Auskunft erteilt.

Die wichtigsten Kriterien für die Blutspende

- Guter Gesundheitszustand
- Alter: Erstspender zwischen 18 und 60 Jahren, regelmässige Spender bis max. 75 Jahre
- Mindestens 50 kg schwer
- Dentalhygienische oder zahnärztliche Behandlung
 - 24 Stunden nach Dentalhygiene
 - 1 Woche nach Zahnextraktion, bei einer Verletzung des Zahnfleisches, lokale Betäubung mittels Injektion, kleinere Blutungen, Zahnfüllung
 - 2 Wochen nach Absetzen der antibiotischen Behandlung und Verschwinden der Symptome nach komplizierter Extraktion oder Eingriffen.
- Keine grösseren Operationen und keine Geburt in den letzten 12 Monaten
- Kein Risikoverhalten (z. B. Drogen, neue und wechselnde Sexualpartner)
- Einnahme bestimmter Medikamente
- Wartefrist nach Aufenthalt in Ländern mit spezifischen Infektionskrankheiten
- Keine Tätowierungen und Piercings innerhalb der letzten 4 Monate
- Keine Aufenthalte in Grossbritannien von mehr als 6 Monaten zwischen 1980 und 1996
- Keine Bluttransfusion erhalten seit 1980

Blutspenden ist in der Schweiz freiwillig und erfolgt unentgeltlich. Um die Spenderinnen und Spender mit einer Prämie zu belohnen, werden bei jeder Spende Punkte gutgeschrieben, mit denen Spenderinnen und Spender Geschenke beziehen können. Weitere Informationen zur Blutspende, zu den Spendekriterien, den Spendeorten u.v.m. finden Sie unter: blutspende-ag-so.ch

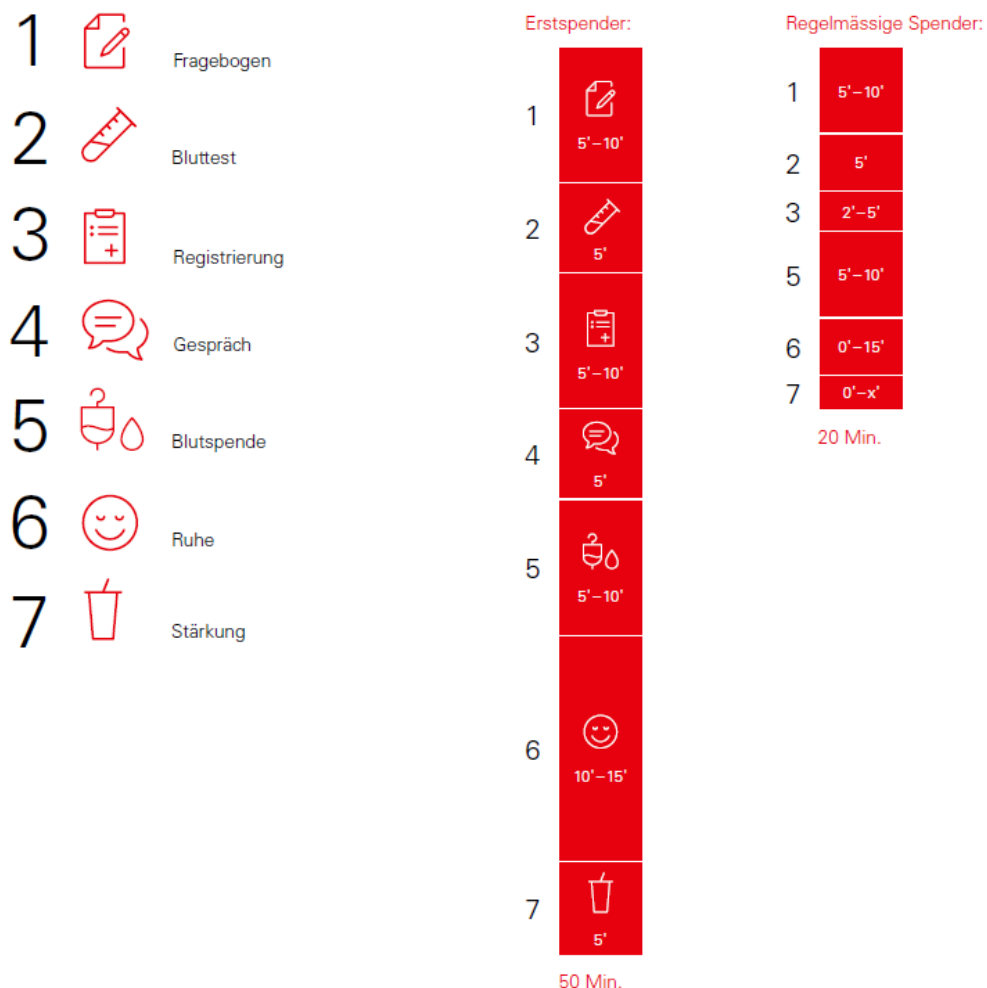
Sicher und schnell: Die Blutspende

Sicher in sieben Schritten

Blutspenden ist eine sichere Sache. Mit dem wahrheitsgetreuen Ausfüllen des Fragebogens und einem Blutbild wird gewährleistet, dass die Spende gesundheitlich unbedenklich ist.

Schnell spenden und geniessen

Die eigentliche Blutspende dauert 5 bis 10 Minuten, mit Verpflegung 30 bis 45 Minuten.



Blutspendeaktion in den Spendezentren

Die Blutspendeaktion kann direkt in einem unserer sechs Spendezentren durchgeführt werden. Innerhalb der Öffnungszeiten ist eine flexible Terminwahl möglich. Spenderinnen und Spender erhalten direkt im Anschluss eine kostenlose Verpflegung.

- **Ab 10 bis 30 Mitarbeitende an einem Tag**
- **Die Blutspendeaktion kann über einen Zeitraum von einem Tag bis zu mehreren Wochen dauern.**

Weitere Informationen (zum Beispiel den Öffnungszeiten) zu unseren verschiedenen Spendezentren finden Sie auf unserer Website unter: blutspende-ag-so.ch/spendeorte/zentren

Unsere Blutspendezentren



Blut spenden in Aarau

Stiftung Blutspende SRK
Aargau-Solothurn
c/o Kantonsspital Aarau AG
Tellstrasse 25, Haus 40
5000 Aarau
Tel. +41 (0)62 552 50 00

Blut spenden in Baden

Blutspendezentrum Baden
Kantonsspital Baden AG
**neu: Haus S,
Partnerhaus 2, 1. UG**
5404 Baden
Tel. +41 (0)62 552 50 00

Blut spenden in Muri

Blutspendezentrum Muri
Aarauerstrasse 26
5630 Muri
Tel. +41 (0)62 552 50 00

Blut spenden in Olten

Blutspendezentrum Olten
Kantonsspital Olten
Haus S
4600 Olten
+41 (0)62 552 50 00

Blut spenden in Solothurn

Blutspendezentrum Solothurn
Bürgerspital Solothurn
Haus 9
Schöngrünstrasse 42
4500 Solothurn
Tel. +41 (0)62 552 50 00

Blut spenden in Zofingen

Blutspendezentrum Zofingen
Spital Zofingen Partnerhaus
Mühletalstrasse 29
4800 Zofingen
Tel. +41 (0)62 552 50 00



Standort Zofingen



Standort Solothurn



Standort Aarau

Blutspendeaktion in Ihren Räumlichkeiten

Die Blutspendeaktion in Ihren eigenen Räumen ist ab 50 Spendenden möglich. Erfahrungsgemäss spenden ca. 5 – 10 % der Mitarbeitenden.

Bei einer mobilen Blutspendeaktion mit einer erwarteten Spenderanzahl von mehr als 50 Personen, müssen bestimmte Anforderungen erfüllt sein:

- Die Zufahrt für die beiden Fahrzeuge des Blutspendedienst AG/SO zum Entnahmelokal muss gewährleistet sein.
- Parkplätze für zwei Fahrzeuge müssen vorhanden sein. Es muss möglich sein, ein Fahrzeug an den Haushaltsstrom anzuschliessen, die Kabelrolle wird mitgebracht.
- Die Räumlichkeit für die Entnahme soll keinen Teppichboden haben. Ansonsten muss ein Teilbereich des Bodens mit Plastikfolie abgedeckt werden.
- Gutes Licht, Stromanschlüsse und Wasser müssen vorhanden sein.
- Sanitäre Anlagen in der Nähe. Verpflegung und Getränke werden von Ihnen oder nach Absprache vom Blutspendedienst AG/SO organisiert.
- Aktive Mithilfe bei der Blutdruckmessung, an den Betten, bei der Ausgabe der Beutelsysteme und der Betreuung der Spenderverpflegung ist wünschenswert, aber nicht zwingend.
- Es braucht genügend Tische und Stühle für die diversen Posten.
- Blutspendeliegen werden vom Blutspendedienst AG/SO mitgebracht.
- Blutspendeaktionen werden mit Anmeldesystem durchgeführt.



Blutspendeaktion im Blutspendebus

Ein Einsatz des Blutspendebusses ist ab ca. 30 – 60 Spendenden möglich. Erfahrungsgemäss spenden ca. 5 – 10 % der Mitarbeitenden.

Um die Blutspendeaktion bei Ihnen durchzuführen, müssen folgende Gegebenheiten sichergestellt werden:

- Standplatz auf Areal für den Blutspendebus und der Möglichkeit, ein Zelt von 3,5 × 4 m aufzustellen
- Standplatz darf max. eine Neigung von 2% aufweisen
- Die Zufahrt für den Bus muss gewährleistet sein. Masse: 12 × 2,55 × 4 m
- Tragfähigkeit des Untergrunds muss gewährleistet sein. Gewicht: 18 t
- Um eine reibungslose Blutspendeaktion zu gewähren, brauchen wir einen Stromanschluss von CEE 32 (400 Volt / 32 A)
- Zugang zu sanitären Anlagen in der Nähe
- Verpflegung und Getränke werden von Ihnen oder nach Absprache vom BSZ organisiert
- Blutspendeaktionen werden mit Anmeldesystem durchgeführt



Hersteller: Kiitokori Oy, Finnland
Chassis: Scania K410 IB 4x2
Länge: 12,00 m
Breite: 02,55 m
Höhe: 04,00 m
Gewicht: 18 t
Achsen: 2
Hydraulische Stützen: 4
Türen: 2 – Die hintere Tür wird als Eingang genutzt, sie besitzt eine Treppe mit Handlauf.
Stromanschluss: CEE 32 (400 Volt / 32A)
Kapazität: Ca. 10 Blutspenden pro Stunde
Einsatzdauer: 3 – 6 Stunden

Extension Wall auf einer Länge von 5 m, auf 80 cm ausfahrbar.

Ansprechpersonen

Spendezentren:



Mirjam Meier
Bereichsleitung Entnahme Aarau

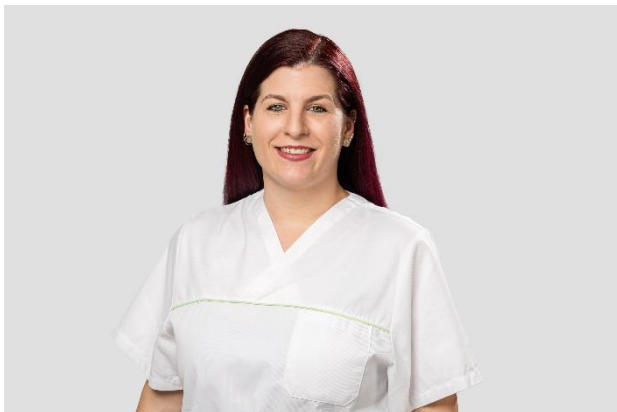
mirjam.meier@blutspende-ag-so.ch
Tel. 062 838 60 05



Matthias Gavornik
Bereichsleitung Entnahme Aussenstelle

matthias.gavornik@blutspende-ag-so.ch
Tel. 062 838 27 57

Mobile Equipe:



Salome Gemperle
Bereichsleitung Bus-Equipe

salome.gemperle@blutspende-ag-so.ch
Tel. 062 838 67 83



Jessica Meier
Bereichsleitung Standard-Equipe

jessica.meier@blutspende-ag-so.ch
Tel. 062 838 97 77

Weitere Informationen finden Sie unter: [blutspende-ag-so.ch](https://www.blutspende-ag-so.ch)

**SPENDE BLUT
RETTE LEBEN**



BLUTSPENDE SRK AARGAU-SOLOTHURN